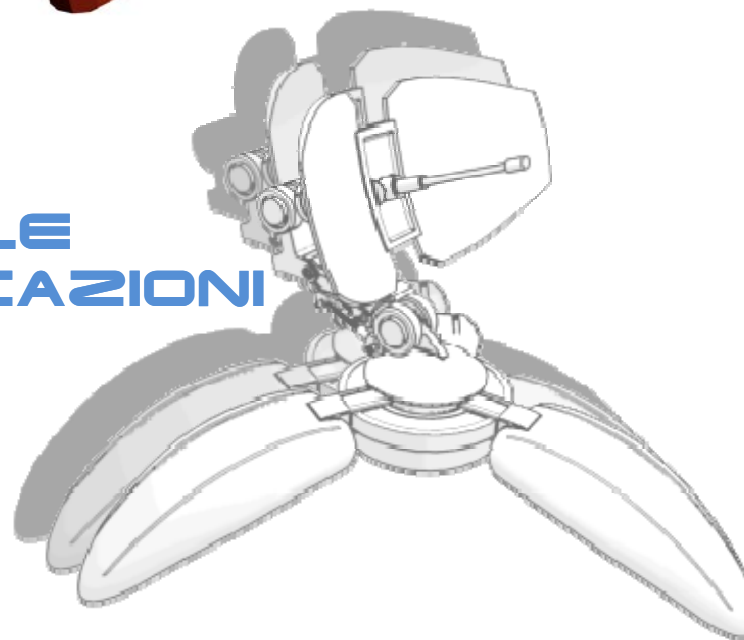


**TELECOMUNICAZIONI**  
OUTSTANDING COMMUNICATION SOLUTIONS



**DIGITALI**

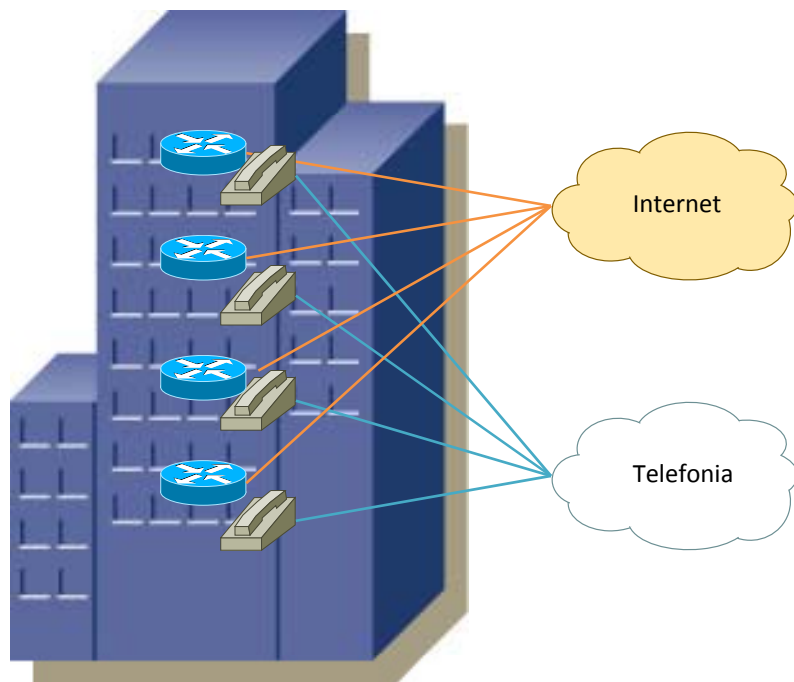
**IL PARTNER IDEALE  
PER LE TELECOMUNICAZIONI  
SCENARIO CONDOMINIALE**



TELECOMUNICAZIONI DIGITALI S.R.L.  
VIA CARLO PISACANE 23 – 81031 – AVERSA (CE) - VIA CARAVAGGIO 18 – 81031 – AVERSA (CE)  
P.IVA: 03366560617 – INFO@TELCO-DIGIT.COM – WWW.TELCO-DIGIT.COM

## Scenario condominiale tradizionale

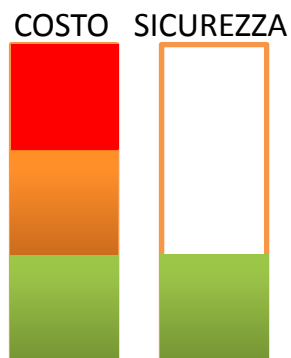
Edificio con 4 abbonati ad Internet



— Canale Internet in chiaro  
— Canale Telefonico tradizionale

Quanto si spende mediamente per Internet e Telefono in una famiglia ?

**Abbonamento Internet 7 Mega = 24€ / mese IVA compresa**  
**Canone Telecom Italia = 16,08 € / mese IVA compresa**  
**Consumo medio telefonate = 20,00 € / mese IVA compresa**  
**TOTALE MENSILE = 60€ / mese**  
**TOTALE BIMESTRALE = 120€ / mese**



Quanto tempo effettivo Internet e Telefono vengono utilizzati mediamente in una giornata ?

**Famiglia 4 persone 2 bambini 1 lavoratore – Int.=3h., Tel.=30m.**  
**Famiglia 4 persone 2 ragazzi 1 lavoratore – Int.=6h., Tel.=1h.**  
**Famiglia 4 persone 2 ragazzi 2 lavoratori – Int.=5h., Tel.=1,5h.**  
**Famiglia 2 persone 1 lavoratore – Int.=30m., Tel.=1h.**  
**Famiglia 2 persone 2 lavoratori – Int.=1h., Tel.=10m.**

Qual è l'utilizzo tipico di una connessione Internet residenziale ?

**Chat = 50%**  
**Consultare siti web = 25%**  
**Ascoltare musica in streaming (Youtube) = 15%**  
**Vedere filmati in streaming video risoluzione standard = 10%**

Quante risorse Internet si sprecono quotidianamente ?

**Chat = < 50Kb/s**  
**Consultare siti web = < 300Kb/s**  
**Ascoltare musica in streaming (Youtube) = < 1Mb/s**  
**Vedere filmati in streaming video risoluzione standard = < 1Mb/s**  
**UTILIZZO REALE = 2,5 Mb/s massimo**

**SPRECO SU UNA CONNESSIONE 7MEGA = 64,30%**

- 1) Perché pagare 7Mega quando in realtà se ne utilizzano al massimo 3Mega?
- 2) Perché pagare un canone per la linea telefonica?
- 3) Perché pagare una bolletta telefonica così alta a fronte di un consumo effettivo così basso?

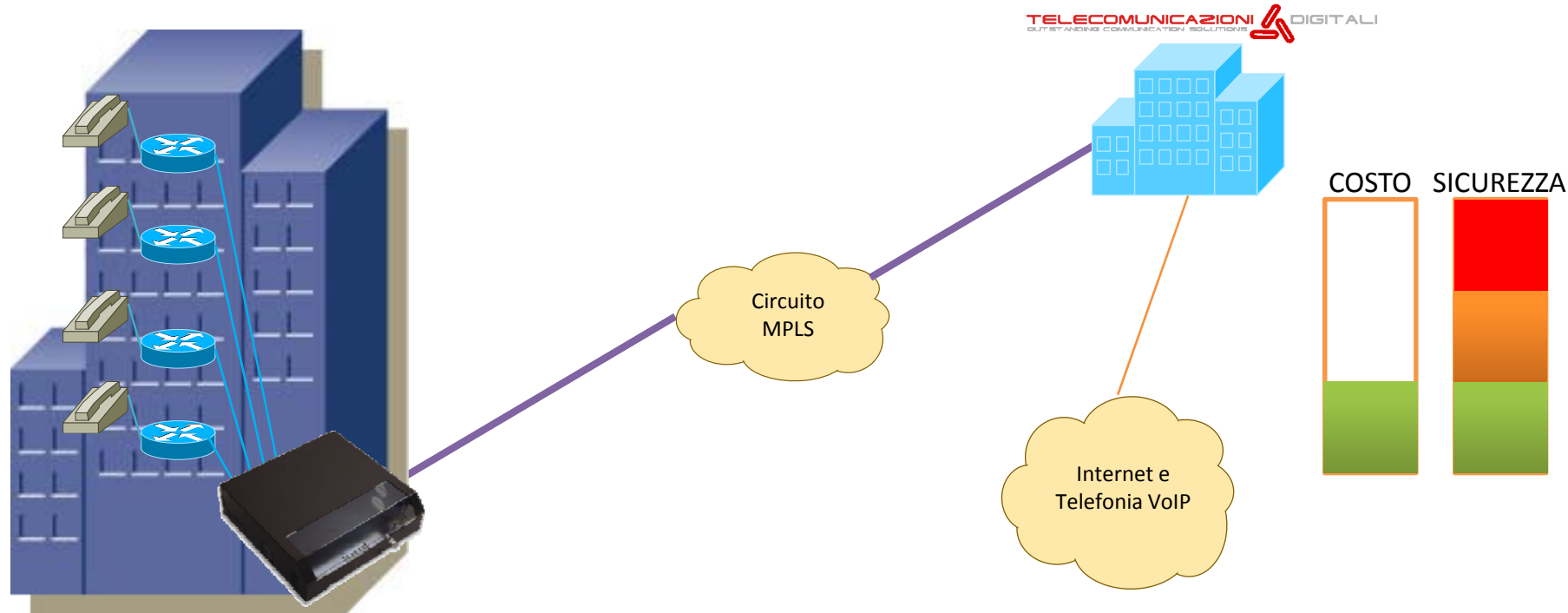
Quanto si potrebbe risparmiare con una soluzione Internet/Fonia condominiale?

## ScENARIO condominiale soluzione Air2Connect

Tutta la libertà di comunicare

- Canale Internet cifrato VPN
- Canale Telefonico tradizionale
- Canale Internet in chiaro

Edificio con 4 abbonati ad Internet



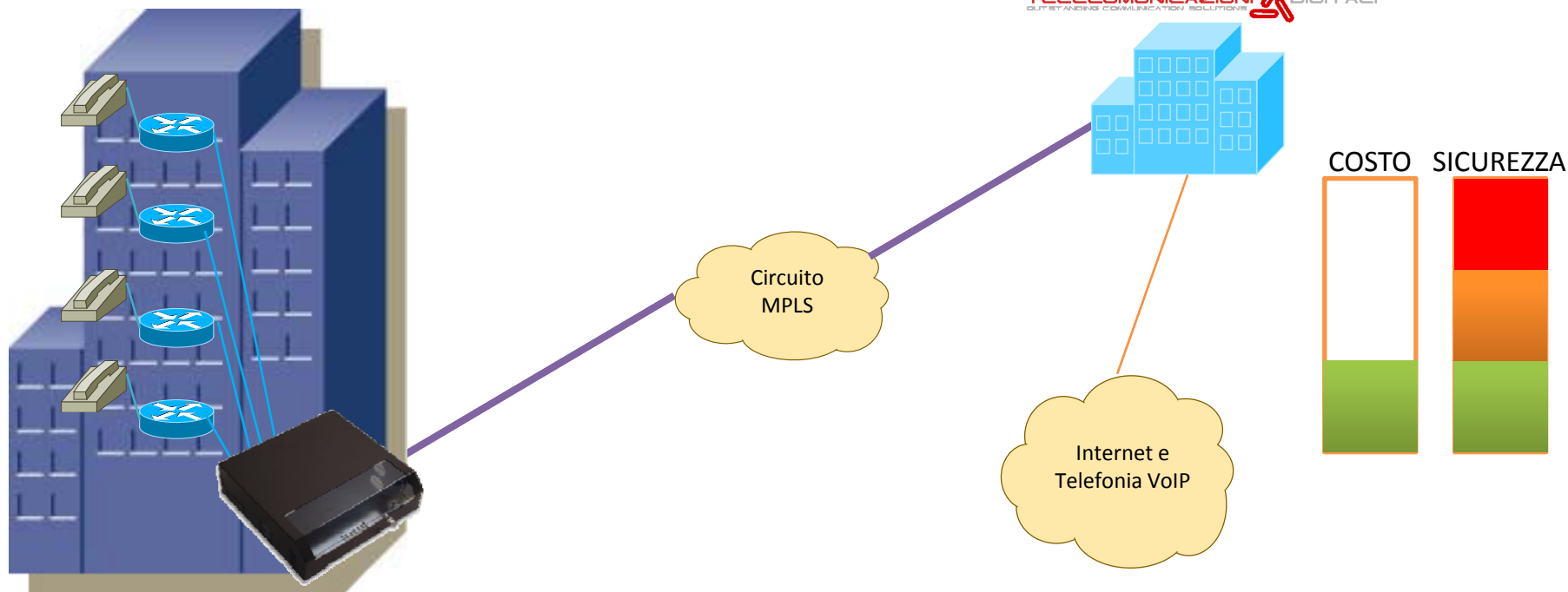
- Nessuna necessità di installare cavi in appartamento. Si usa la linea telefonica già esistente ed un router ADSL con supporto per la telefonia VoIP, VPN IPSec, QoS automatico e altre funzioni avanzate. Il router ADSL viene fornito in comodato d'uso e ha un numero telefonico VoIP già configurato. Ha la possibilità di collegare tutto l'impianto telefonico domestico ed è dotato di radio Wireless (escludibile di notte) per far navigare più PC contemporaneamente e liberi da cavi. **Niente più virus o attacchi informatici, la tua sicurezza è garantita dalla rete di trasporto stessa**
- Ciascun condomino avrà una connessione ADSL a 2,5Mb/s con 24Kb/s di banda minima garantita, un numero di telefono VoIP (possibilità di portabilità del numero), 1200 min. al mese di telefonate su tutti i fissi nazionali (2 cent/min. oltre soglia), telefonate su tutti i cellulari nazionali a 13 cent/min., ed SMS a soli 6 cent (tariffazione basata sugli effettivi secondi di comunicazione), 1 indirizzo IP statico, router ADSL VoIP, accesso personalizzato al portale [www.air2connect.net](http://www.air2connect.net) dove scaricare le bollette, pagarle direttamente online con carta di credito o PayPal, consultare l'estratto conto personale delle telefonate ed inserire richieste di supporto

# ScENARIO condominiale soluzione Air2Connect

Tutta la libertà di comunicare

- Canale Internet cifrato VPN
- Canale Telefonico tradizionale
- Canale Internet in chiaro

Edificio con 4 abbonati ad Internet



Costo di attivazione una tantum per ciascun condomino  
**120 € incluso IVA 20% (dilazionabile in 6 mesi)**

Costo mensile per ciascun condomino (escluso traffico telefonico)  
**21,50 € incluso IVA 20%**

Risparmio percentuale mensile con consumo telefonico di 20€  
**35,83%**

Risparmio percentuale mensile senza consumo telefonico  
**64,17%**